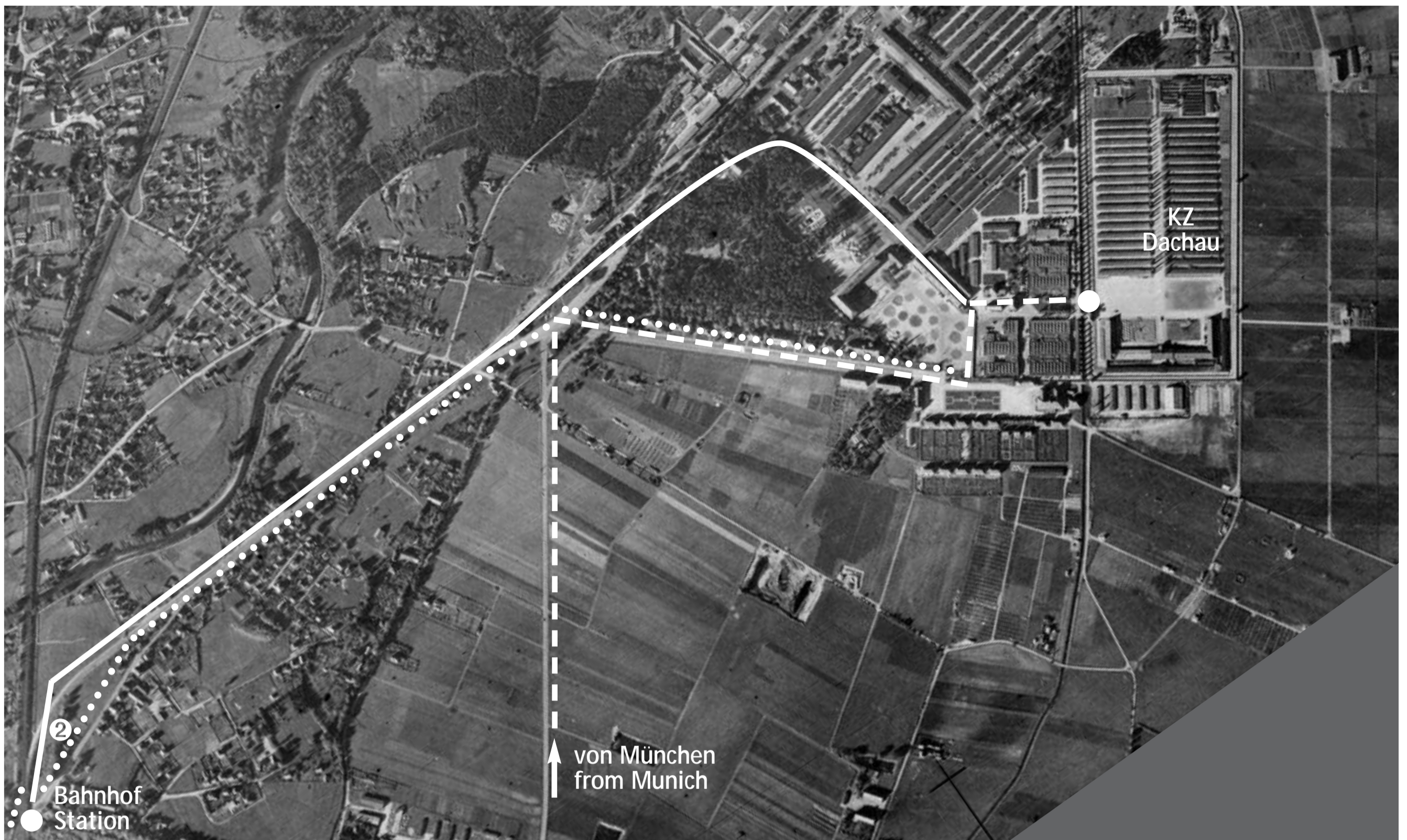


Die Häftlingstransporte ins KZ Dachau

The Prisoner Transports to the Dachau Concentration Camp



- Mit dem Zug ——— By train
- Zu Fuß On foot
- Mit Lastwagen oder Bussen - - - - By truck or bus

Lagergelände und Bahnhof Dachau / Camp grounds and Dachau station
 Foto: US-Army, 1943, Ing. Büro Dr. Carls, Würzburg

Seit Kriegsbeginn wurden zahlreiche Gefangene **mit dem Zug** direkt ins KZ-Gelände gebracht. Der Bahndamm, der den Dachauer Bahnhof mit dem Konzentrationslager verband ist bis heute erhalten. Die Gleise wurden 1985 jedoch durch einen Fußgänger- und Fahrradweg ersetzt.

Nicht alle Züge fuhren unmittelbar bis zum Konzentrationslager, viele Häftlingstransporte endeten schon am Dachauer Bahnhof. SS-Männer trieben die Gefangenen dann die restlichen drei Kilometer **zu Fuß** weiter: entlang der damaligen »Adolf-Hitler-Straße« (heute: »Frühlingstraße«), durch die Bahnunterführung, über die »Friedenstraße« und die »Straße der SS« (heute: »Straße der KZ-Opfer«) zum Lagereingang.

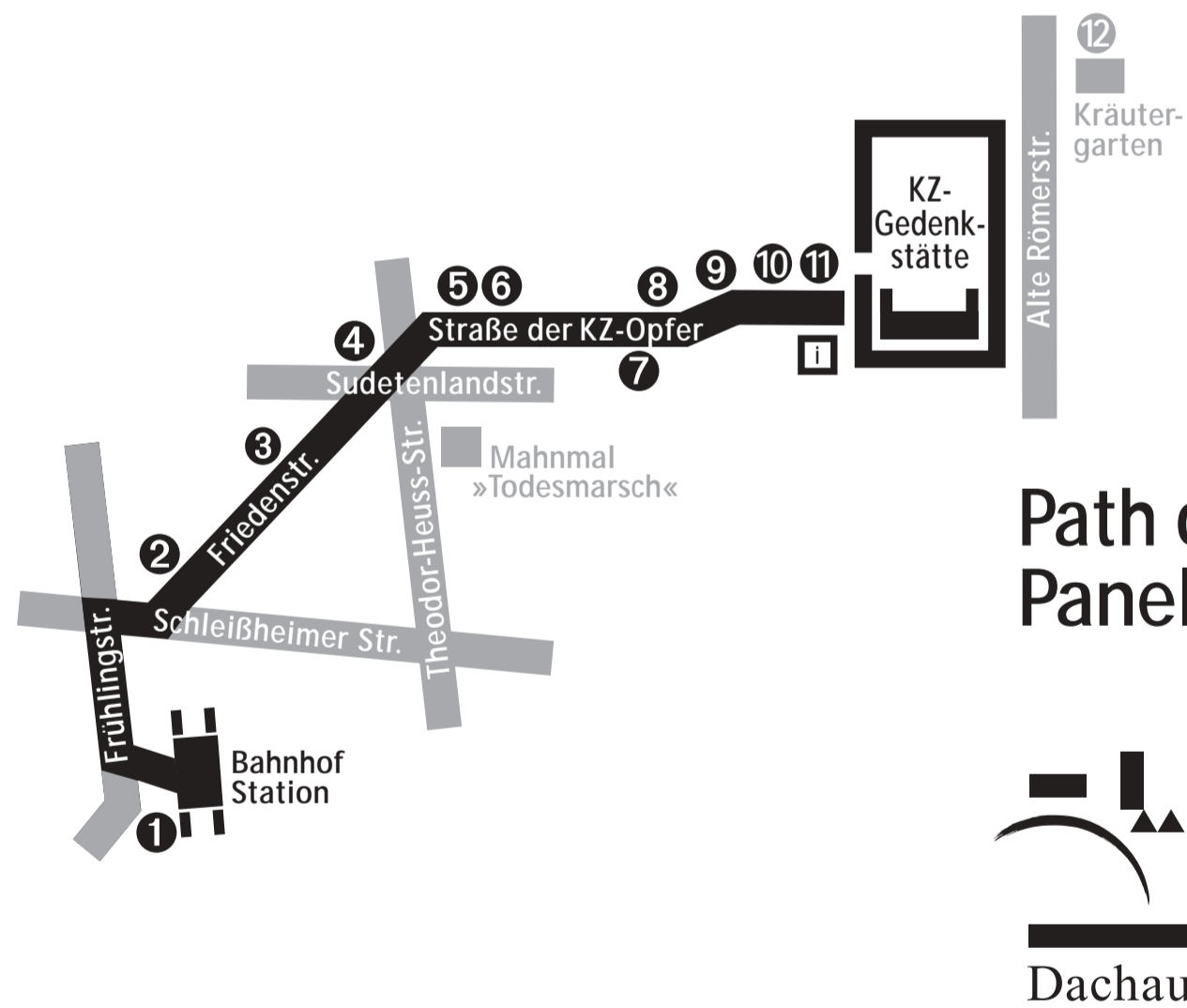
Vor Kriegsbeginn waren die meisten Gefangenen noch von München aus **mit Lastwagen oder Bussen** ins KZ Dachau gebracht worden. Die SS hatte 1938 eigens für diese Transporte die »Lagerstraße« (heute: »Theodor-Heuss-Straße«) bauen lassen.

After the outbreak of the war, scores of prisoners arrived directly at the camp grounds **by train**. The railroad embankment that connected Dachau station with the concentration camp still exists. The tracks were replaced by a walkway and bicycle path in 1985.

Not all of the trains traveled directly to the concentration camp; many prisoner transports ended at the Dachau station. Accompanied by SS men the prisoners were then forced to complete the remaining three kilometers **on foot**: along the road that was at that time named after Adolf Hitler (today: 'Frühlingstraße'), beneath the rail underpass, and via 'Friedenstraße' and a road named after the SS (today: 'Straße der KZ-Opfer') to the camp entrance.

Before the war, most of the prisoners were transported to the concentration camp from Munich **by truck or bus**. The SS had a 'camp road' built especially for this purpose in 1938 (today: 'Theodor-Heuss-Straße').

Weg des Erinnerns Tafel 2



Path of Remembrance Panel 2