

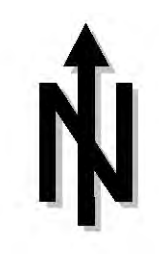
**Stadt Dachau**  
**Lärmaktionsplanung 2015**  
**gemäß § 47d Bundes-Immissionsschutzgesetz**



**Lärmkarte**  
 Erweitertes Straßennetz  
 Lärmindex: LDEN [24 Stunden]  
 Berechnungsvorschrift: VBUS

- > 55,0
- > 60,0
- > 65,0
- > 70,0
- > 75,0

- Straße
- Haus
- Schirm
- Brücke
- Rechengebiet



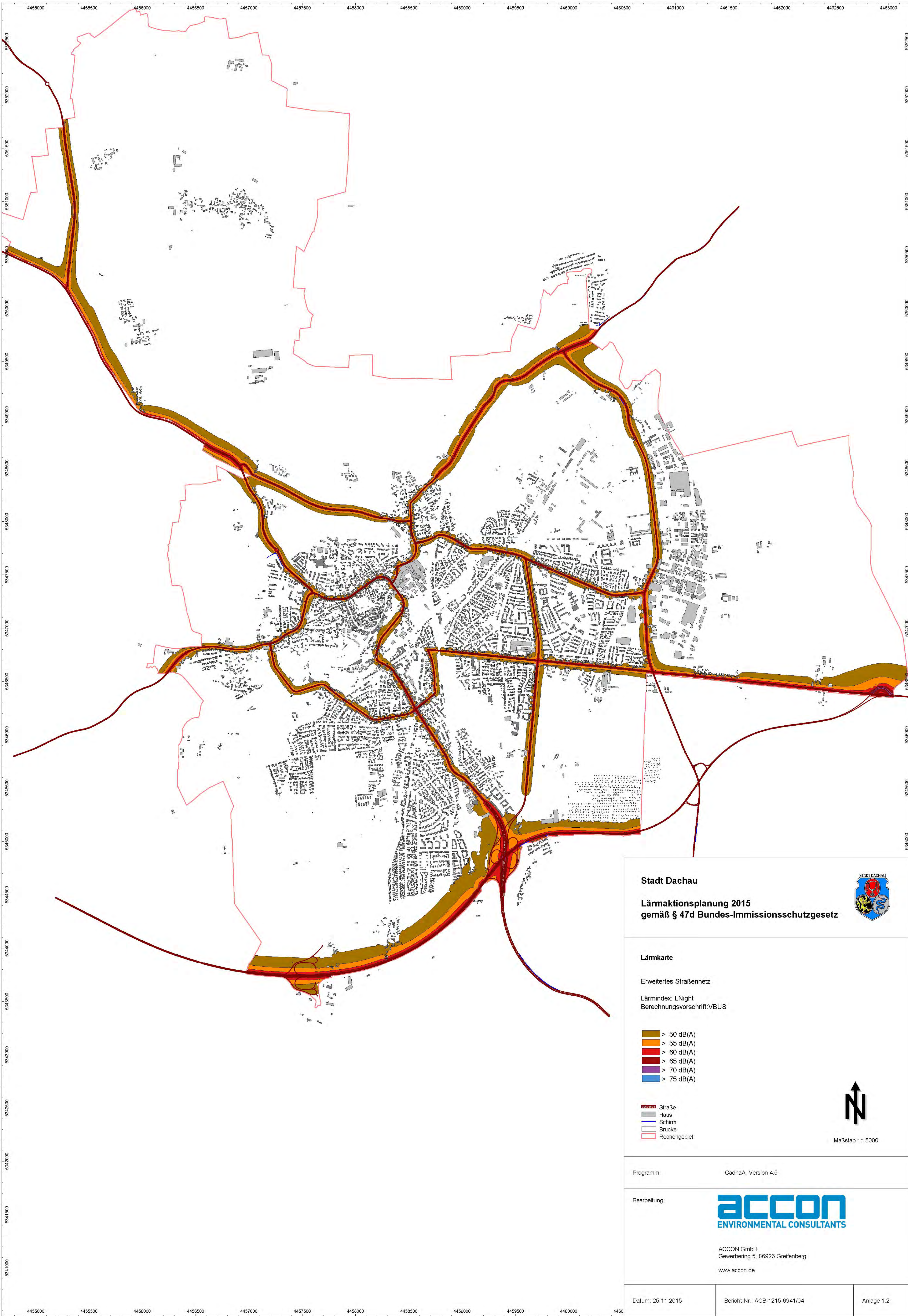
Maßstab 1:15000

Programm: CadnaA, Version 4.5

Bearbeitung: **accon**  
 ENVIRONMENTAL CONSULTANTS  
 ACCON GmbH  
 Gewerbering 5, 86926 Greifenberg  
 www.accon.de

Datum: 25.11.2015      Bericht-Nr.: ACB-1215-6941/04      Anlage 1.1





**Stadt Dachau**

**Lärmaktionsplanung 2015**  
gemäß § 47d Bundes-Immissionsschutzgesetz



**Lärmkarte**

Erweitertes Straßennetz  
Lärmindex: L<sub>Night</sub>  
Berechnungsvorschrift: VBUS

- > 50 dB(A)
- > 55 dB(A)
- > 60 dB(A)
- > 65 dB(A)
- > 70 dB(A)
- > 75 dB(A)

- Straße
- Haus
- Schirm
- Brücke
- Rechengebiet



Maßstab 1:15000

Programm: CadnaA, Version 4.5

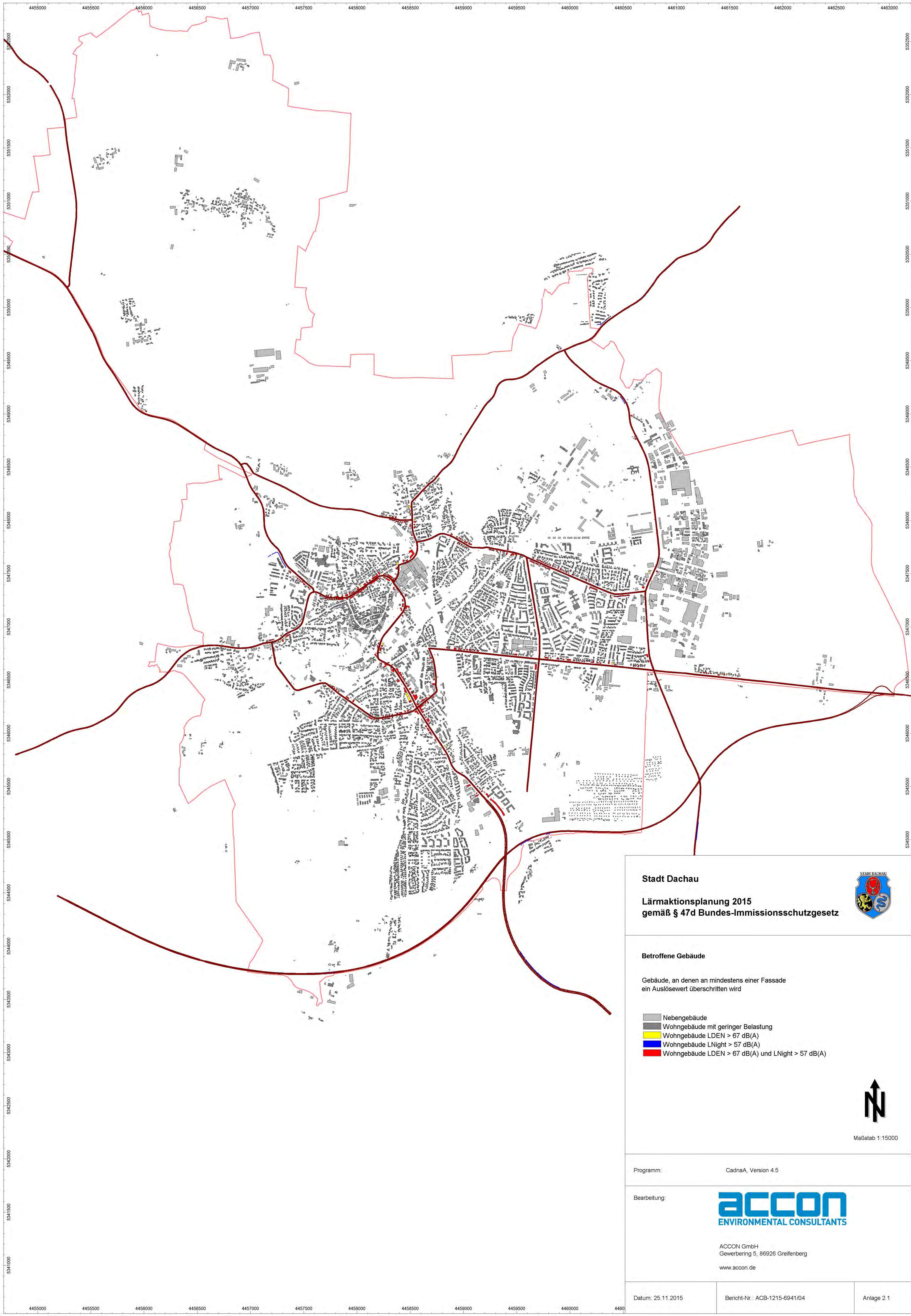
Bearbeitung:

**accon**  
ENVIRONMENTAL CONSULTANTS

ACCON GmbH  
Gewerbering 5, 86926 Greifenberg  
www.accon.de

Datum: 25.11.2015      Bericht-Nr.: ACB-1215-6941/04      Anlage 1.2





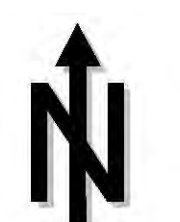
**Stadt Dachau**  
**Lärmaktionsplanung 2015**  
**gemäß § 47d Bundes-Immissionsschutzgesetz**



**Betroffene Gebäude**

Gebäude, an denen an mindestens einer Fassade ein Auslösewert überschritten wird

- Nebengebäude
- Wohngebäude mit geringer Belastung
- Wohngebäude LDEN > 67 dB(A)
- Wohngebäude LNight > 57 dB(A)
- Wohngebäude LDEN > 67 dB(A) und LNight > 57 dB(A)



Maßstab 1:15000

Programm: CadnaA, Version 4.5

Bearbeitung: **accon**  
 ENVIRONMENTAL CONSULTANTS

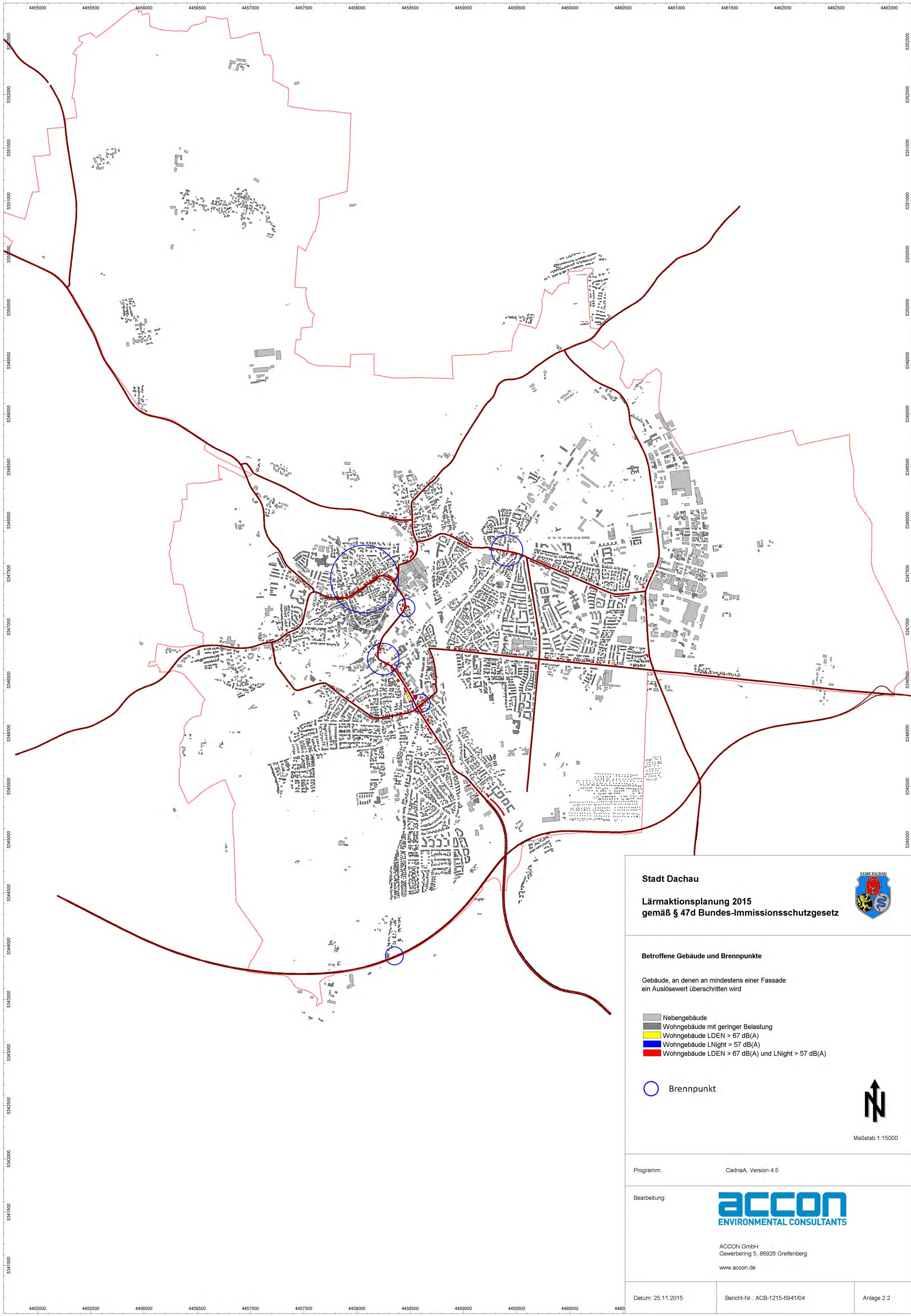
ACCON GmbH  
 Gewerbering 5, 86926 Greifenberg  
 www.accon.de

Datum: 25.11.2015

Bericht-Nr.: ACB-1215-6941/04

Anlage 2.1





**Stadt Dachau**  
**Lärmaktionsplanung 2015**  
**gemäß § 47d Bundes-Immissionsschutzgesetz**

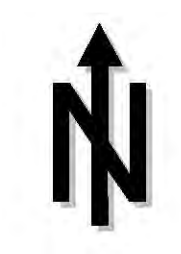


**Betroffene Gebäude und Brennpunkte**

Gebäude, an denen an mindestens einer Fassade ein Auslösewert überschritten wird

- Nebengebäude
- Wohngebäude mit geringer Belastung
- Wohngebäude LDEN > 67 dB(A)
- Wohngebäude LNight > 57 dB(A)
- Wohngebäude LDEN > 67 dB(A) und LNight > 57 dB(A)

Brennpunkt



Maßstab 1:15000

Programm: CadnaA, Version 4.5

Bearbeitung: **accon**  
 ENVIRONMENTAL CONSULTANTS

ACCON GmbH  
 Gewerbering 5, 86926 Greifenberg  
 www.accon.de

Datum: 25.11.2015

Bericht-Nr.: ACB-1215-6941/04

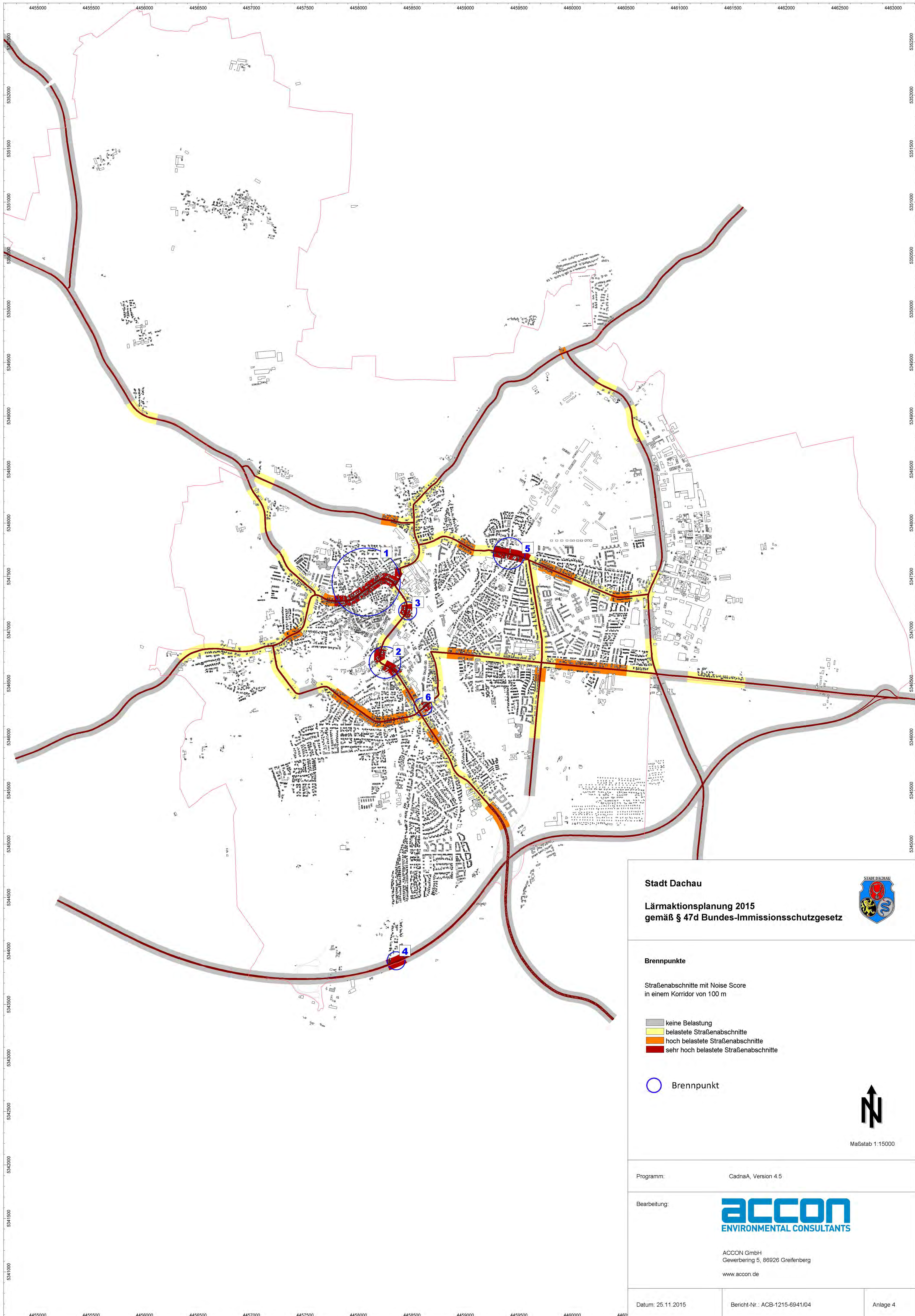
Anlage 2.2



## Betroffene in 1 dB Pegelklassen

Pegelintervall		Betroffene	
von	bis	LDEN	LNight
40	41	2376	1726
41	42	3287	1363
42	43	3872	1160
43	44	3876	892
44	45	3621	786
45	46	3069	576
46	47	2585	498
47	48	2469	511
48	49	2018	412
49	50	1800	393
50	51	1375	355
51	52	1094	353
52	53	868	382
53	54	652	328
54	55	609	293
55	56	543	396
56	57	451	230
57	58	461	315
58	59	363	282
59	60	336	126
60	61	360	70
61	62	336	30
62	63	338	21
63	64	309	38
64	65	377	0
65	66	346	1
66	67	204	0
67	68	384	0
68	69	248	0
69	70	137	0
70	71	78	0
71	72	43	0
72	73	20	0
73	74	15	0
74	75	34	0
75	76	0	0
76	77	0	0
77	78	0	0
78	79	0	0
79	80	0	0





<p><b>Stadt Dachau</b></p> <p><b>Lärmaktionsplanung 2015</b> gemäß § 47d Bundes-Immissionsschutzgesetz</p> 	
<p><b>Brennpunkte</b></p> <p>Straßenabschnitte mit Noise Score in einem Korridor von 100 m</p> <ul style="list-style-type: none"> <li><span style="display: inline-block; width: 15px; height: 10px; background-color: #cccccc; border: 1px solid #000; margin-right: 5px;"></span> keine Belastung</li> <li><span style="display: inline-block; width: 15px; height: 10px; background-color: #ffff00; border: 1px solid #000; margin-right: 5px;"></span> belastete Straßenabschnitte</li> <li><span style="display: inline-block; width: 15px; height: 10px; background-color: #ffa500; border: 1px solid #000; margin-right: 5px;"></span> hoch belastete Straßenabschnitte</li> <li><span style="display: inline-block; width: 15px; height: 10px; background-color: #ff0000; border: 1px solid #000; margin-right: 5px;"></span> sehr hoch belastete Straßenabschnitte</li> </ul> <p><span style="display: inline-block; width: 15px; height: 15px; border: 2px solid #000; border-radius: 50%; margin-right: 5px;"></span> Brennpunkt</p>	
 Maßstab 1:15000	
Programm:	CadnaA, Version 4.5
Bearbeitung:	  ACCON GmbH Gewerbering 5, 86926 Greifenberg www.accon.de
Datum: 25.11.2015	Bericht-Nr.: ACB-1215-6941/04
Anlage 4	



## Verkehrsparameter der untersuchten Straßen

Straße	Abschnitt	DTV	LKW-Anteil (%)			Vmax <sup>1</sup> km/h	DStrO <sup>2</sup> dB
			Kfz/24 Std	Tag	Abend		
St2047	von Schwabhausen bis Stetten	7.737	3,9	1,8	4,5	100	0
St2047	von Stetten bis Einmündung St2050	9.295	3,0	1,4	3,4	100	0
St2047	von Einmündung St2050 bis Weblinger Weg	16.154	2,9	1,3	3,2	100	0
St2047	von Weblinger Weg bis Kreisverkehr an der Franz-Xaver-Böck-Straße	16.000	5,0	3,8	2,5	100	0
St2047	von Weblinger Weg bis Kreisverkehr an der Franz-Xaver-Böck-Straße	16.000	5,0	3,8	2,5	50	0
St2047	von Weblinger Weg bis Kreisverkehr an der Franz-Xaver-Böck-Straße	16.000	5,0	3,8	2,5	60	0
St2047	von Weblinger Weg bis Kreisverkehr an der Franz-Xaver-Böck-Straße	16.500	5,0	3,8	2,5	60	0
St2047	von Kreisverkehr bis Bgm-Zauner-Ring	17.000	5,3	4,0	2,6	50	0
St2047	Augsburger Straße	14.500	4,1	3,1	2,1	50	0
St2047	Augsburger Straße	15.000	4,1	3,1	2,1	50	0
St2047	Mittermayerstraße	17.000	4,1	3,1	2,0	50	0
St2047	Mittermayerstraße	18.000	4,1	3,1	2,0	50	0
St2047	Mittermayer Straße Richtung Ludwig-Thoma-Straße	19.500	3,5	2,6	1,7	50	0
St2047	Ludwig-Thoma-Straße von Konrad-Adenauer-Straße bis Ostenstraße	19.500	3,6	2,7	1,8	50	0
St2047	Ludwig-Thoma-Straße von Ostenstraße bis Martin-Huber-Straße	20.000	4,3	3,3	2,2	50	0
St2047	Ludwig-Thoma-Straße von Martin-Huber-Straße bis Rotkreuzplatz	14.500	5,7	4,3	2,9	50	0
St2047	Münchner Straße von Rotkreuzplatz bis Schleißheimer Straße	19.500	4,8	3,6	2,4	50	0
St2047	Münchner Straße von Schleißheimer Straße bis Am unteren Markt	19.500	4,2	3,2	2,1	50	0
St2047	Münchner Straße von Am unteren Markt bis Bahnhofstraße	18.500	4,5	3,4	2,2	50	0
St2047	Münchner Straße von Bahnhofstraße bis	26.000	3,6	2,7	1,8	50	0
St2047	Münchner Straße von Goethestraße bis Josef-Scheidl-Straße	22.500	3,2	2,4	1,6	50	0
St2047	Münchner Straße von Josef-Scheidl-Straße bis Wettersteinring	25.500	2,8	2,1	1,4	50	0
St2047	Münchner Straße Anschluß an B304	22.000	2,4	2,4	2,4	90	0
St2047	Münchner Straße südlich B304	27.872	6,9	5,2	9,4	100	-2
St2050	St2050 von Niederroth	6.947	4,1	1,9	4,7	100	0
St2339	Brucker Straße bis Ortseingang Dachau	7.255	5,3	2,5	6,0	100	0
St2339	Bruckerstraße ab Ortseingang Dachau bis Ziegelfabrik	11.500	4,0	3,0	2,0	50	0
St2339	Bruckerstraße ab Ziegelfabrik bis Ludwig-Dill-Straße	12.000	4,0	3,0	2,0	50	0
St2339	Bruckerstraße ab Ludwig-Dill-Straße bis Mozartweg	15.500	5,6	4,2	2,8	50	0
St2339	Bgm-Zauner-Ring	15.000	5,6	4,2	2,8	50	0
St2339	Konrad-Adenauer-Straße zwischen Mittermayerstraße und Ludwig-Dill-Straße	12.571	3,5	1,6	4,0	50	0
St2339	Mittermayerstraße	14.000	5,2	4,0	2,6	50	0
St2339	Freisinger Straße	14.500	5,3	4,0	2,6	50	0

## Verkehrsparameter der untersuchten Straßen

Straße	Abschnitt	DTV	LKW-Anteil (%)			Vmax <sup>1</sup> km/h	DStrO <sup>2</sup> dB
			Kfz/24 Std	Tag	Abend		
St2339	Freisinger Straße ab Weblinger Weg	9.500	5,8	4,3	2,9	50	0
St2339	Freisinger Straße ab Ortsausgang Dachau	9.500	5,8	4,3	2,9	100	0
St2339	Münchner Straße, Hebertshausen	14.316	3,8	1,7	4,3	100	0
B471	bis Anschlussstelle Gröbenried	13.261	10,5	6,1	15,9	100	0
B471	AS Gröbenried bis AS Münchener Straße	16.395	9,6	5,3	14,0	100	0
B471	AS Münchener Straße bis Bajuwarenstraße mit Asphaltbeton	10.269	12,0	7,7	19,2	100	-2
B471	AS Münchener Straße bis Bajuwarenstraße ohne Asphaltbeton	10.269	12,0	7,7	19,2	100	0
B471	Bajuwarenstraße bis Schleißheimer Straße	9.852	11,2	6,9	17,6	100	-2
B471	Schleißheimer Straße	24.090	9,0	4,8	12,9	100	0
St2063	Alte Römerstraße bis Hs-Nr. 95	13.500	4,2	3,1	2,1	70	0
St2063	Alte Römerstraße ab Hs-Nr. 95 bis Hans-Böckler-Straße	13.500	4,2	3,1	2,1	50	0
St2063	Alte Römerstraße ab Hans-Böckler-Straße bis Pater-Roth-Straße	12.500	5,6	4,2	2,8	50	0
St2063	Alte Römerstraße ab Pater-Roth-Straße bis Rudolf-Diesel-Straße	13.500	6,7	5,0	3,4	50	0
St2063	Alte Römerstraße ab Rudolf-Diesel-Straße bis Sudetenlandstraße	20.000	8,2	6,1	4,1	50	0
St2063	Alte Römerstraße ab Sudetenlandstraße bis Danziger Straße	20.000	8,6	6,4	4,3	50	0
St2063	Alte Römerstraße ab Danziger Straße bis Schleißheimer Straße	19.500	8,6	6,4	4,3	50	0
St2063	Bajuwarenstraße nördlich B471	15.537	3,6	1,6	4,1	50	0
St2063	Bajuwarenstraße nördlich B471	15.537	3,6	1,6	4,1	100	0
St2063	Bajuwarenstraße nördlich B471	15.537	3,6	1,6	4,1	100	-2
St2063	Bajuwarenstraße südlich B471	14.607	6,9	2,7	8,2	100	-2
Komm.	Weblinger Weg außerorts	8.500	7,9	5,2	2,4	70	0
Komm.	Weblinger Weg innerorts	9.000	7,9	5,2	2,4	50	0
Komm.	Erich-Ollenhauer-Straße von Freisinger Straße bis Bahnlinie	13.500	6,5	4,2	2,0	50	0
Komm.	Erich-Ollenhauer-Straße Bahnlinie bis Ostenstraße	14.500	6,5	4,2	2,0	50	0
Komm.	Erich-Ollenhauer-Straße Ostenstraße bis Ringstraße	15.500	5,5	3,5	1,6	50	0
Komm.	Erich-Ollenhauer-Straße Ringstraße bis Theodor-Heuss-Straße	16.500	5,7	3,7	1,7	50	0
Komm.	Sudentenlandstraße von Theodor-Heuss-Straße bis Leipziger Straße	14.500	3,5	2,3	1,0	50	0
Komm.	Sudentenlandstraße von Leipziger Straße bis Würmstraße	16.500	3,5	2,3	1,0	50	0
Komm.	Sudentenlandstraße von Würmstraße bis Alte Römerstraße	17.500	3,2	2,1	1,0	50	0
Komm.	Ludwig-Dill-Straße	12.000	3,2	2,1	1,0	50	0
Komm.	Schillerstraße bis Uhdestraße	12.000	3,2	2,1	1,0	50	0
Komm.	Schillerstraße von Uhdestraße bis	11.500	4,9	3,2	1,5	50	0



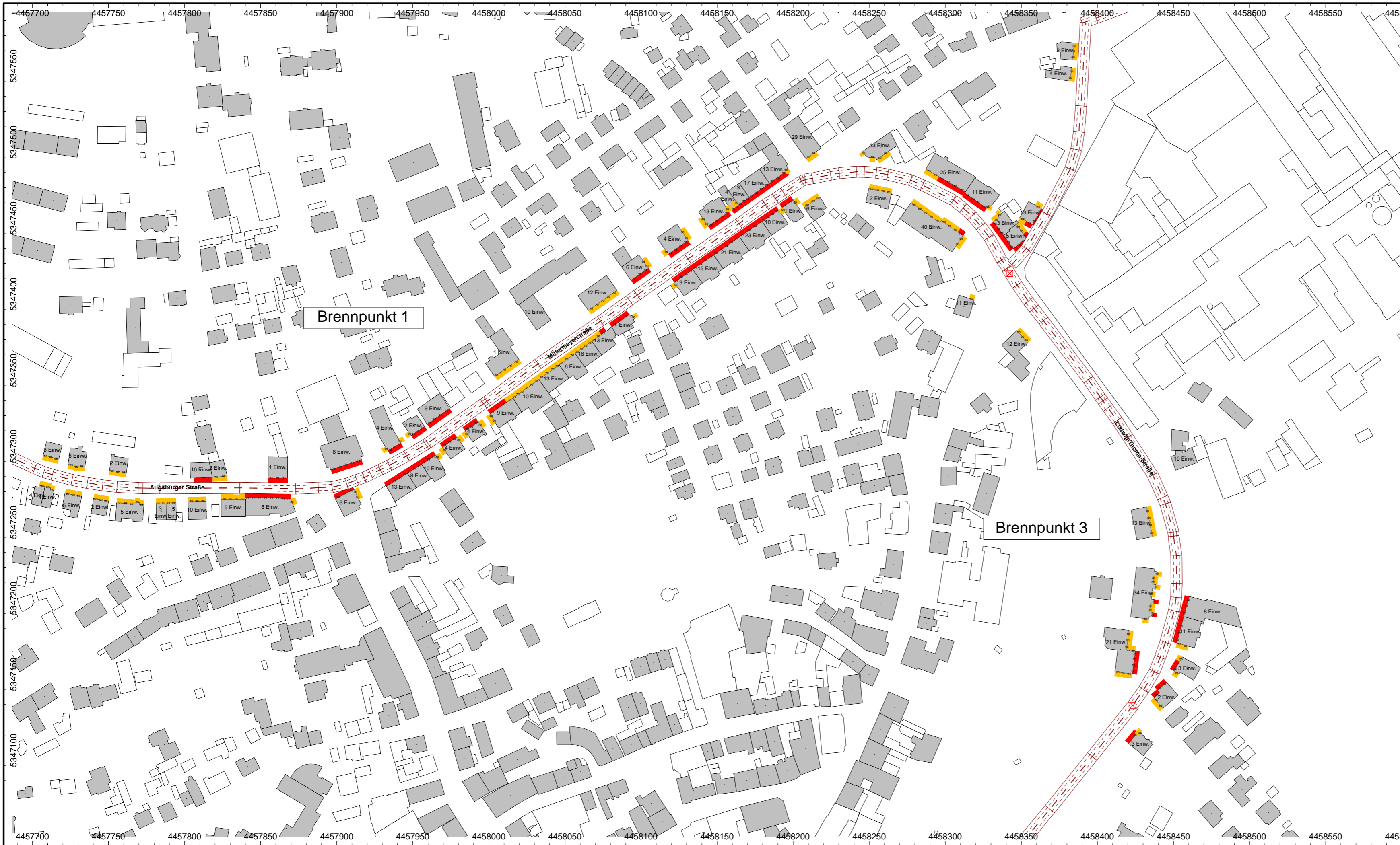
## Verkehrsparameter der untersuchten Straßen

Straße	Abschnitt	DTV	LKW-Anteil (%)			Vmax <sup>1</sup>	DStrO <sup>2</sup>
		Kfz/24 Std	Tag	Abend	Nacht	km/h	dB
Komm.	Schillerstraße von Gröbenrieder Straße bis Münchner Straße	12.500	3,6	2,4	1,1	50	0
Komm.	Bahnhofstraße	11.000	4,6	3,0	1,4	50	0
Komm.	Frühlingstraße	10.500	4,6	3,0	1,4	50	0
Komm.	Schleißheimer Straße Hs-Nr. 31 bis 37	14.500	3,2	2,1	1,0	50	0
	Schleißheimer Straße Hs-Nr. 37 bis 77	14.500	3,5	2,3	1,1		
Komm.	Schleißheimer Straße Hs-Nr. 79 bis Theodor-Heuss-Straße	14.000	3,1	2,0	0,9	50	0
Komm.	Schleißheimer Straße ab Theodor-Heuss-Straße bis Würmstraße	18.500	4,6	3,0	1,4	50	0
Komm.	Schleißheimer Straße Würmstraße bis Bajuwarenstraße	15.500	6,2	4,0	1,9	50	0
Komm.	Schleißheimer Straße Bajuwarenstraße bis Ortsausgang	18.000	9,4	6,1	2,8	50	0
Komm.	Schleißheimer Straße außerorts bis B471	18.000	9,4	6,4	2,8	60	0
Komm.	Theodor-Heuss-Straße von Sudetenlandstraße bis Berliner Straße	8.000	4,8	3,1	1,4	50	0
Komm.	Theodor-Heuss-Straße von Berliner Straße bis Schleißheimer Straße	13.000	4,8	3,1	1,4	50	0
Komm.	Theodor-Heuss-Straße von Schleißheimer Straße bis Nikolaus-Deichl-Straße	15.500	4,7	3,1	1,4	50	0
Komm.	Theodor-Heuss-Straße von Nikolaus-Deichl-Straße bis Münchner Straße	15.000	4,7	3,1	1,4	50	0

<sup>1</sup> Höchstgeschwindigkeit

<sup>2</sup> Zuschlag für Straßenoberflächenbelag





Stadt Dachau

**Lärmaktionsplanung  
gem. § 47d Bundes-Immissionsschutzgesetz**

**Fassaden mit Überschreitungen der  
Anhaltswerte für Aktionsplanung  
und Richtwerte gemäß Lärmschutz-Richtlinien-StV**

**Brennpunkt 1  
Augsburger Straße / Mittermayerstraße**

**Brennpunkt 3  
Ludwig-Thoma-Straße**

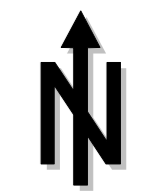
Beurteilungszeitraum Tag

Berechnung nach RLS-90  
Berechnungshöhe: lautestes Stockwerk

Beurteilungspegel in dB(A)

- > 67 dB(A)
- > 70 dB(A)

- Straße
- X Kreuzung
- Haus
- Hausbeurteilung



Maßstab 1:2.000

Programm: CadnaA, Version 4.6  
Datakustik GmbH, Greifenberg

Bearbeitung: **ACCON**  
ENVIRONMENTAL CONSULTANTS

ACCON GmbH  
Ingenieurbüro für Schall- und Schwingungstechnik  
Gewerbering 5, 86926 Greifenberg

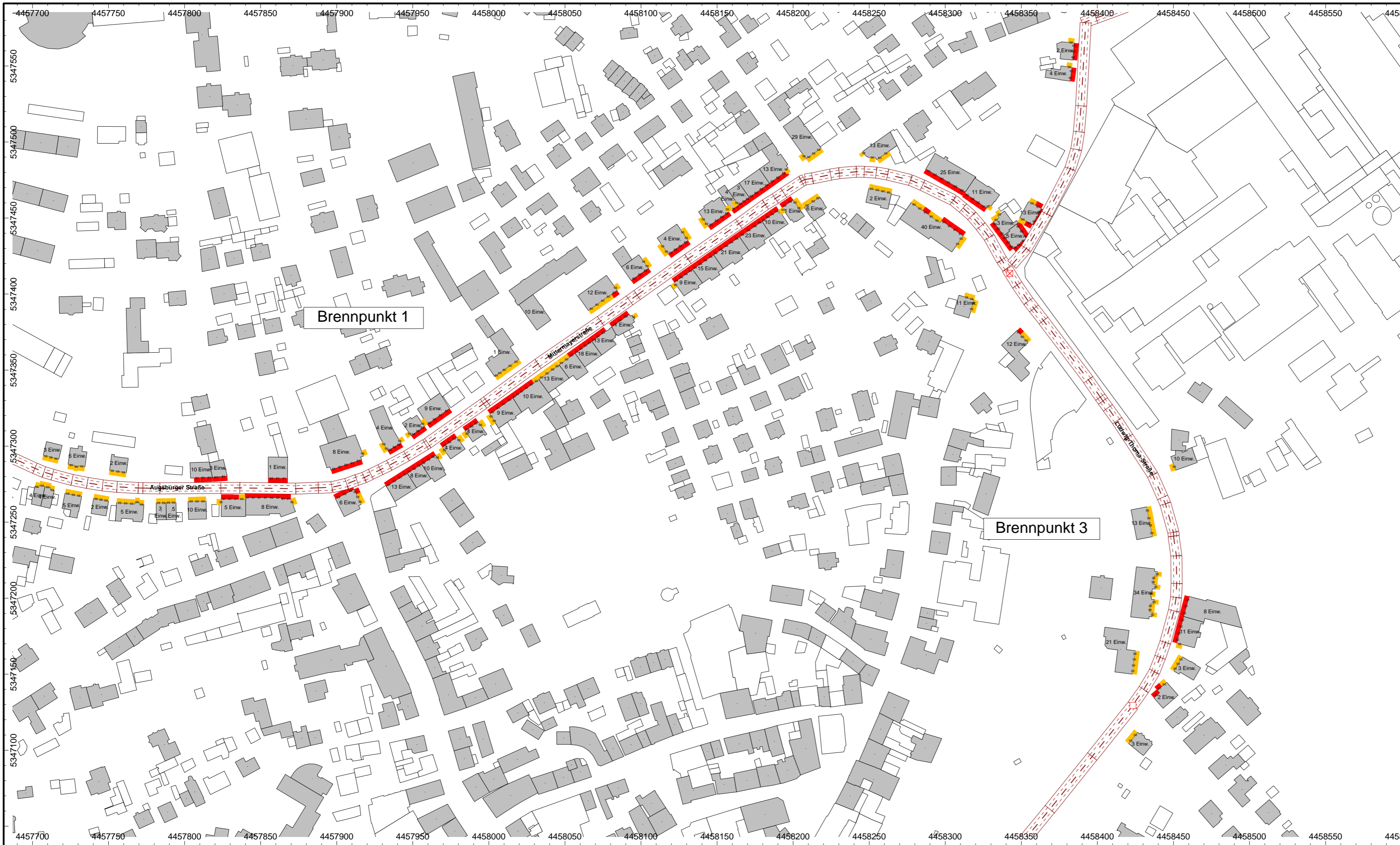
www.accon.de

Datum 03.03.2016

Bericht-Nr.: ACB-1215-6941/04

Anlage 6.1.1





Stadt Dachau

**Lärmaktionsplanung  
gem. § 47d Bundes-Immissionsschutzgesetz**

**Fassaden mit Überschreitungen der  
Anhaltswerte für Aktionsplanung  
und Richtwerte gemäß Lärmschutz-Richtlinien-StV**

**Brennpunkt 1  
Augsburger Straße / Mittermayerstraße**

**Brennpunkt 3  
Ludwig-Thoma-Straße**

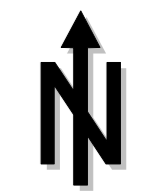
Beurteilungszeitraum Nacht

Berechnung nach RLS-90  
Berechnungshöhe: lautestes Stockwerk

Beurteilungspegel in dB(A)

- > 57 dB(A)
- > 60 dB(A)

- Straße
- X Kreuzung
- Haus
- Hausbeurteilung



Maßstab 1:2.000

Programm: CadnaA, Version 4.6  
Datakustik GmbH, Greifenberg

Bearbeitung: **ACCON**  
ENVIRONMENTAL CONSULTANTS

ACCON GmbH  
Ingenieurbüro für Schall- und Schwingungstechnik  
Gewerbering 5, 86926 Greifenberg

www.accon.de

Datum 03.03.2016

Bericht-Nr.: ACB-1215-6941/04

Anlage 6.1.2





Stadt Dachau

**Lärmaktionsplanung  
gem. § 47d Bundes-Immissionsschutzgesetz**

**Fassaden mit Überschreitungen der  
Anhaltswerte für Aktionsplanung  
und Richtwerte gemäß Lärmschutz-Richtlinien-StV**

**Brennpunkt 2  
Ludwig-Thoma-Straße**

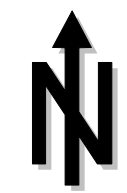
Beurteilungszeitraum Tag

Berechnung nach RLS-90  
Berechnungshöhe: lautestes Stockwerk

Beurteilungspegel in dB(A)

- > 67 dB(A)
- > 70 dB(A)

- Straße
- Kreuzung
- Haus
- Hausbeurteilung



Maßstab 1:2.000

Programm: CadnaA, Version 4.6  
Datakustik GmbH, Greifenberg

Bearbeitung: **ACCON**  
ENVIRONMENTAL CONSULTANTS

ACCON GmbH  
Ingenieurbüro für Schall- und Schwingungstechnik  
Gewerbering 5, 86926 Greifenberg

www.accon.de

Datum 03.03.2016

Bericht-Nr.: ACB-1215-6941/04

Anlage 6.2.1





Stadt Dachau

**Lärmaktionsplanung  
gem. § 47d Bundes-Immissionsschutzgesetz**

**Fassaden mit Überschreitungen der  
Anhaltswerte für Aktionsplanung  
und Richtwerte gemäß Lärmschutz-Richtlinien-StV**

**Brennpunkt 2  
Ludwig-Thoma-Straße**

Beurteilungszeitraum Nacht

Berechnung nach RLS-90  
Berechnungshöhe: lautestes Stockwerk

Beurteilungspegel in dB(A)

- > 57 dB(A)
- > 60 dB(A)

- Straße
- Kreuzung
- Haus
- Hausbeurteilung



Maßstab 1:2.000

Programm: CadnaA, Version 4.6  
Datakustik GmbH, Greifenberg

Bearbeitung: **ACCON**  
ENVIRONMENTAL CONSULTANTS

ACCON GmbH  
Ingenieurbüro für Schall- und Schwingungstechnik  
Gewerbering 5, 86926 Greifenberg

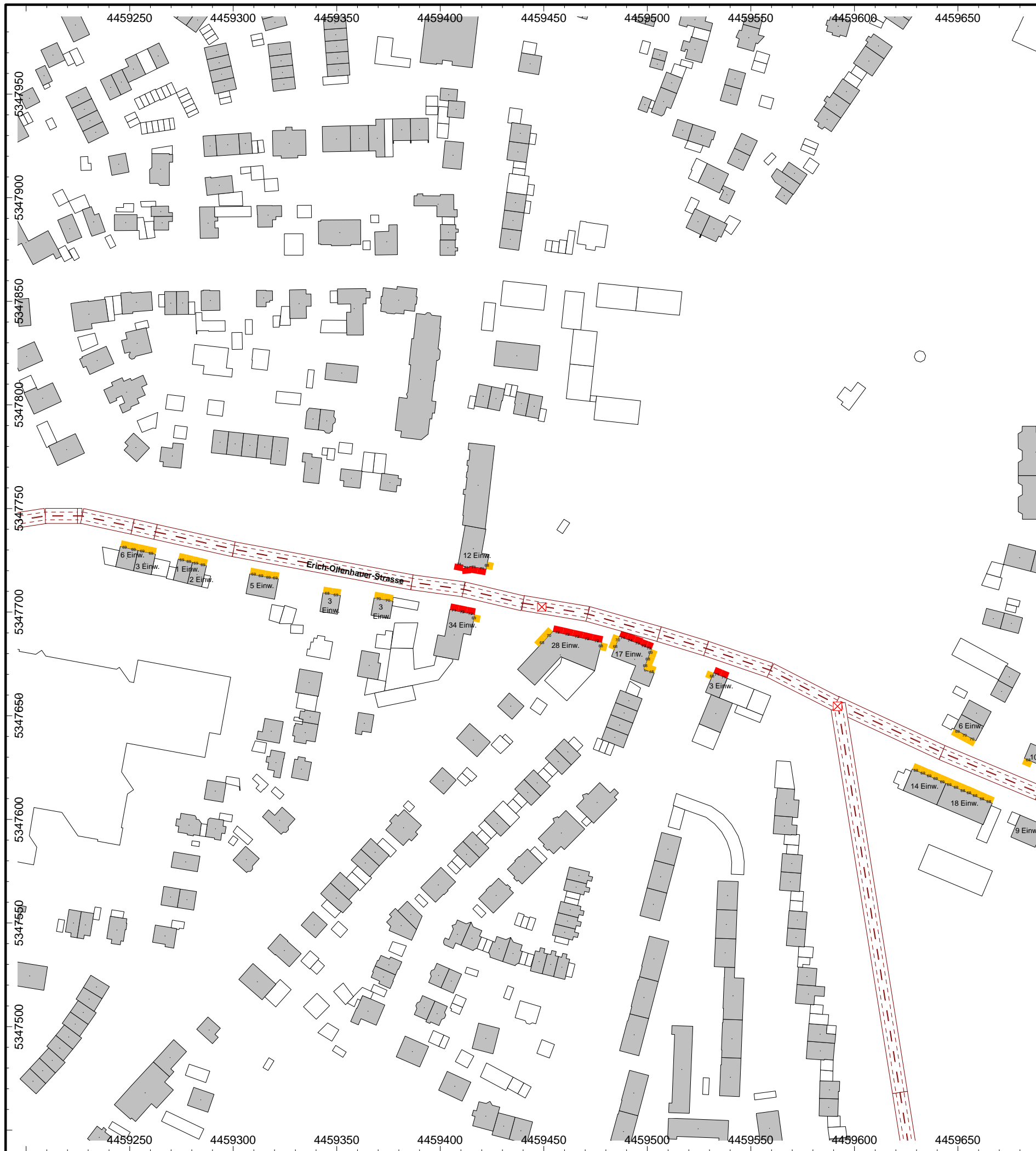
www.accon.de

Datum 03.03.2016

Bericht-Nr.: ACB-1215-6941/04

Anlage 6.2.2





Stadt Dachau

**Lärmaktionsplanung  
gem. § 47d Bundes-Immissionsschutzgesetz**

**Fassaden mit Überschreitungen der  
Anhaltswerte für Aktionsplanung  
und Richtwerte gemäß Lärmschutz-Richtlinien-StV**

**Brennpunkt 5  
Erich-Ollenhauer-Straße**

Beurteilungszeitraum Tag

Berechnung nach RLS-90  
Berechnungshöhe: lautestes Stockwerk

Beurteilungspegel in dB(A)

- > 67 dB(A)
- > 70 dB(A)

- Straße
- Kreuzung
- Haus
- Hausbeurteilung



Maßstab 1:2.000

Programm: CadnaA, Version 4.6  
DataKustik GmbH, Greifenberg

Bearbeitung: **ACCON**  
ENVIRONMENTAL CONSULTANTS

ACCON GmbH  
Ingenieurbüro für Schall- und Schwingungstechnik  
Gewerbering 5, 86926 Greifenberg

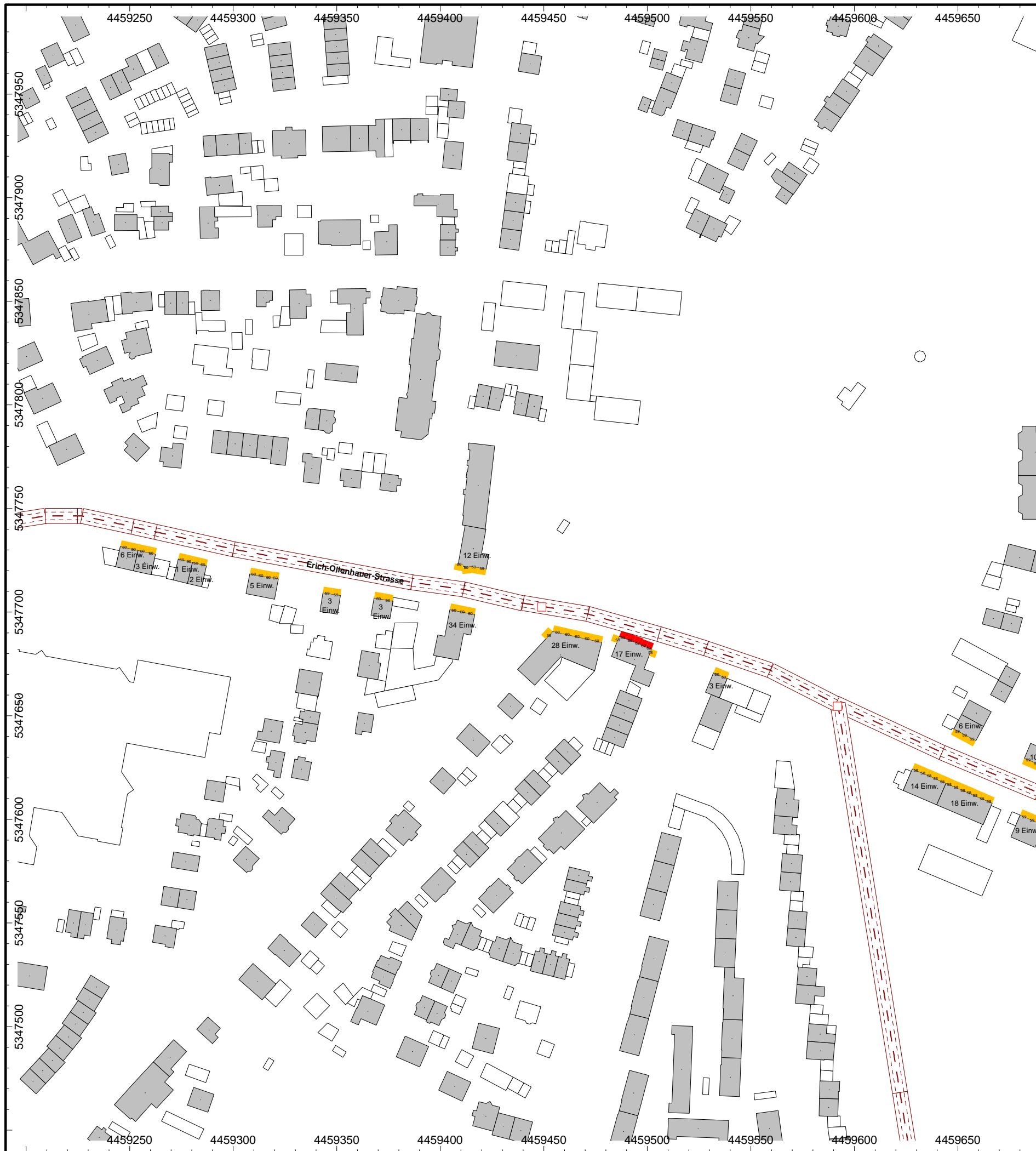
www.accon.de

Datum 03.03.2016

Bericht-Nr.: ACB-1215-6941/04

Anlage 6.3.1





Stadt Dachau

**Lärmaktionsplanung  
gem. § 47d Bundes-Immissionsschutzgesetz**

**Fassaden mit Überschreitungen der  
Anhaltswerte für Aktionsplanung  
und Richtwerte gemäß Lärmschutz-Richtlinien-StV**

**Brennpunkt 5  
Erich-Ollenhauer-Straße**

Beurteilungszeitraum Nacht

Berechnung nach RLS-90  
Berechnungshöhe: lautestes Stockwerk

Beurteilungspegel in dB(A)

- > 57 dB(A)
- > 60 dB(A)

- Straße
- X Kreuzung
- Haus
- Hausbeurteilung



Maßstab 1:2.000

Programm: CadnaA, Version 4.6  
DataKustik GmbH, Greifenberg

Bearbeitung: **ACCON**  
ENVIRONMENTAL CONSULTANTS

ACCON GmbH  
Ingenieurbüro für Schall- und Schwingungstechnik  
Gewerbering 5, 86926 Greifenberg

www.accon.de

Datum 03.03.2016

Bericht-Nr.: ACB-1215-6941/04

Anlage 6.3.2





Stadt Dachau

**Lärmaktionsplanung  
gem. § 47d Bundes-Immissionsschutzgesetz**

**Fassaden mit Überschreitungen der  
Anhaltswerte für Aktionsplanung  
und Richtwerte gemäß Lärmschutz-Richtlinien-StV**

**Brennpunkt 6  
Bahnhofstraße**

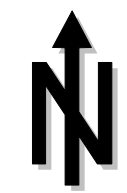
Beurteilungszeitraum Tag

Berechnung nach RLS-90  
Berechnungshöhe: lautestes Stockwerk

Beurteilungspegel in dB(A)

- > 67 dB(A)
- > 70 dB(A)

- Straße
- X Kreuzung
- Haus
- Hausbeurteilung



Maßstab 1:2.000

Programm: CadnaA, Version 4.6  
Datakustik GmbH, Greifenberg

Bearbeitung: **ACCON**  
ENVIRONMENTAL CONSULTANTS

ACCON GmbH  
Ingenieurbüro für Schall- und Schwingungstechnik  
Gewerbering 5, 86926 Greifenberg

www.accon.de

Datum 03.03.2016

Bericht-Nr.: ACB-1215-6941/04

Anlage 6.4.1





Stadt Dachau

**Lärmaktionsplanung  
gem. § 47d Bundes-Immissionsschutzgesetz**

**Fassaden mit Überschreitungen der  
Anhaltswerte für Aktionsplanung  
und Richtwerte gemäß Lärmschutz-Richtlinien-StV**

**Brennpunkt 6  
Bahnhofstraße**

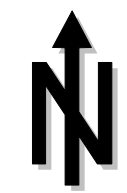
Beurteilungszeitraum Nacht

Berechnung nach RLS-90  
Berechnungshöhe: lautestes Stockwerk

Beurteilungspegel in dB(A)

- > 57 dB(A)
- > 60 dB(A)

- Straße
- x Kreuzung
- Haus
- Hausbeurteilung



Maßstab 1:2.000

Programm: CadnaA, Version 4.6  
Datakustik GmbH, Greifenberg

Bearbeitung: **ACCON**  
ENVIRONMENTAL CONSULTANTS

ACCON GmbH  
Ingenieurbüro für Schall- und Schwingungstechnik  
Gewerbering 5, 86926 Greifenberg

www.accon.de

Datum 03.03.2016

Bericht-Nr.: ACB-1215-6941/04

Anlage 6.4.2